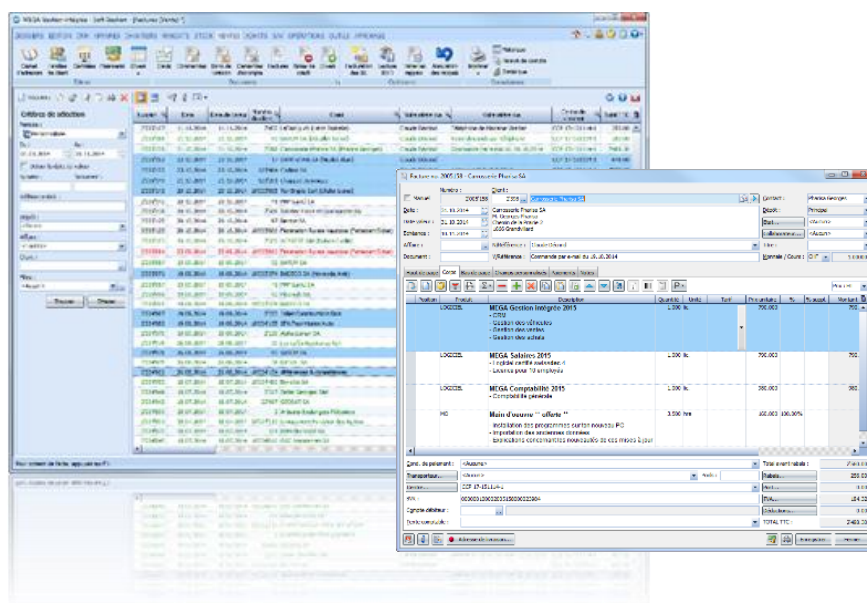


Gestion intégrée 2021

Un logiciel simple et efficace pour la gestion complète de votre entreprise

La gestion intégrée est le fruit de l'expérience acquise par notre entreprise au cours de ces dernières années. Elle répond aux nouvelles exigences des sociétés en apportant une solution technologique et fonctionnelle avancée. Elle permet le traitement d'immenses volumes d'informations et la connexion simultanée d'un nombre de postes considérables. Elle offre au quotidien la gestion complète des clients, des achats et des approvisionnements, la gestion du stock, des ventes et la tenue de la comptabilité auxiliaire clients et fournisseurs.



LES 5 POINTS CLES

Gagnez
en souplesse

Éditez vos pièces de ventes en un clin d'œil : rédaction facile de vos devis, transfert en commandes, en bons de livraison, ou en facture sans aucune ressaisie. **Proposez à vos clients de régler en plusieurs fois.**

Partagez
vos données

Travaillez en mode réseau et profitez de ces nombreux avantages : une information centralisée, des données en temps réel. Offrez à vos commerciaux la saisie des commandes à distance.

Gagnez
du temps

Imprimez vos factures avec un BVR orange et enregistrez automatiquement les versements effectués par vos clients en important le fichier des paiements BVR.

Gagnez
en efficacité

Utilisez un lecteur optique de BVR : enregistrement des factures de vos créanciers en scannant la référence BVR, génération du fichier des paiements DTA, OPAE ou ISO 20022 pour transmission à votre établissement financier.

Communiquez
facilement

Vos échanges sont facilités : transférez vos écritures comptables vers MEGA Comptabilité sans ressaisie et envoyez vos documents par e-mail à votre fiduciaire.

Fonctions principales

Informations générales

- Utilisation simple et interface à ruban conviviale.
- Impression en RTF, HTML, PDF et XML.
- Envoi des impressions par e-mail.
- Enregistrement des fichiers et pièces jointes dans la base de données.
- Liaison avec les autres logiciels MEGA.
- Mise à jour du programme par Internet gratuite pendant la première année.
- Version monoposte ou réseau.
- Etats spécifiques par société.

Sécurité des dossiers

- Dossier protégé par un mot de passe.
- Gestion des utilisateurs et des groupes d'utilisateur.
- Gestion des droits d'accès pour les utilisateurs ou les groupes d'utilisateur.
- Sauvegarde et restauration des données.

Adresses

- Enregistrement de toutes les informations nécessaires à la gestion des adresses (société, adresse, contacts, téléphones, catégories, ...).
- 24 champs personnalisés.
- Création d'un nombre illimité de rubriques supplémentaires et classement par catégorie.
- Classement des adresses dans des groupes.
- Tarifs spéciaux pour les produits, les codes rabais ou les familles de produit.
- Définition de plusieurs adresses de livraison et d'une adresse de facturation (centrale d'achat).
- Gestion de la correspondance, des rendez-vous, des tâches, des notes et des entrées du journal.
- Gestion des budgets pour les clients et fournisseurs.
- Liaison du tiers à une centrale d'achats, à une famille de clients et un collaborateur.
- Mode de paiement pour les ordres DTA/OPAE/ISO.
- Enregistrement des articles chez le client.
- Gestion du décompte des emballages.
- Relevé de compte détaillé ou résumé.
- Historique et graphique des ventes et des achats pour toutes les pièces commerciales.
- Impression d'étiquettes selon différents modèles.
- Recherche multicritères par défaut.

Collaborateurs

- Enregistrement des coordonnées du collaborateur.
- Configuration des propriétés de l'utilisateur.
- 24 champs personnalisés.
- Création d'un nombre illimité de rubriques supplémentaires et classement par catégorie.
- Définition des horaires de travail, du calendrier des jours fériés, du taux d'activité et des jours ouvrés.
- Enregistrement des tarifs du collaborateur.

Affaires

- Enregistrement des informations de base.
- Séparation de l'affaire en phases.
- 24 champs personnalisés.
- Création d'un nombre illimité de rubriques supplémentaires et classement par catégorie.
- Définition des adresses de l'affaire.
- Enregistrement des intervenants et de leur rôle.
- Enregistrement des tarifs de l'affaire.
- Gestion de la correspondance, des rendez-vous, des tâches, des notes et des entrées du journal.
- Liaison de tous types de fichiers.
- Classement de l'affaire dans des groupes.
- Visualisation du prix de revient par affaire et phase.
- Historique et graphique des ventes et des achats pour toutes les pièces commerciales.

Produits et stock

- Enregistrement de toutes les informations nécessaires à la gestion des articles (code, description, marque, modèle, provenance, code à barres, référence, produit de remplacement, dimensions, poids, volume, ...).
- Neuf tarifs différents par produit.
- Gestion des prix quantitatifs sur les ventes et achats.
- Gestion des emplacements (5 par produit).
- Gestion des fournisseurs avec un fournisseur principal.
- Gestion des nomenclatures multi-niveaux.
- Désignation multi-langues et intégration d'une image principal et plusieurs autres images.
- 24 champs personnalisés.
- Création d'un nombre illimité de rubriques supplémentaires et classement par catégorie.
- Enregistrement de la gamme des opérations.
- Saisie des comparaisons et des produits similaires.
- Classement des produits dans des groupes.
- Graphique des achats et ventes.
- Historique et graphique des achats et des ventes pour toutes les pièces commerciales.
- Gestion des budgets.
- Stock multi-dépôts et gestion des entrées, sorties, ordres de fabrication et inventaires.
- Impression d'étiquettes selon différents modèles.

Ventes

- Devis, commandes, bons de livraison, demandes d'acompte, factures, notes de crédit et divers.
- Saisie des produits avec une douchette.
- Ajout de pièces jointes dans tous les documents.
- Plusieurs échéances dans les factures.
- Facturation périodique avec intervalle paramétrable.
- Paramétrage de l'impression des documents.
- Impression des documents commerciaux selon différents modèles en F/D//E.
- Livraison globale ou partielle des commandes.
- Annulation globale ou partielle des reliquats.
- Regroupement des bons de livraison en factures.
- Gestion des rappels et liste des poursuites.
- Impression des BVR et QR-Facture.
- Lecture des encaissements BVR.
- Commissionnement des commerciaux selon les formules de calcul.
- Duplication des pièces commerciales.
- Envoi des pièces commerciales par e-mail et télécopie.
- Impression du portefeuille des commandes, du journal des débiteurs, de l'échéancier, du journal de TVA, etc.
- Analyses des ventes (statistiques, palmarès, etc.).

Achats

- Commandes, bons de réception, demandes d'acompte, factures, notes de crédit et divers.
- Saisie des produits avec une douchette.
- Ajout de pièces jointes dans tous les documents.
- Paramétrage de l'impression des documents.
- Impression des documents commerciaux selon différents modèles en F/D//E.
- Réception globale ou partielle des commandes.
- Annulation globale ou partielle des reliquats.
- Réapprovisionnement automatique.
- Regroupement des bons de réception en factures.
- Proposition de paiement automatique.
- Saisie des pièces comptables avec lecture du bulletin BVR ou d'une QR-Facture à l'aide d'un lecteur optique.
- Ordre de paiement national ou international.
- Duplication des pièces commerciales.
- Impression du portefeuille des commandes, du journal des créanciers, de l'échéancier, du journal de TVA, etc.
- Analyses des achats (statistiques, palmarès, etc.).

Heures et absences

- Gestion des rubriques pour la saisie des décomptes.
- Enregistrement des heures, des frais, des dépenses et des absences pour un collaborateur.
- Ajout de pièces jointes dans tous les décomptes.
- Etat des heures du collaborateur avec gestion des bonus/malus automatique.
- Planification des absences pour les collaborateurs.
- Planning des absences en couleur.
- Facturation des rubriques dans la gestion des ventes.
- Impression des heures et des frais pour les salaires.
- Impression des coûts et de la facturation.
- Impression des travaux en cours à une date donnée.
- Transfert dans les salaires.

SAV

- Gestion des équipements et des pièces de rechange.
- Gestion des tâches de maintenance.
- Gestion des contrats selon différents intervalles.
- Facturation des contrats.
- Gestion des bons de travail liés aux équipements avec saisie des heures et du matériel utilisé.
- Facturation des bons de travail.
- Gestion des incidents avec saisie des corrections.

Opérations

- Visualisation du contenu des pièces jointes.
- Imputation comptable des pièces d'achat et de vente selon les prestations convenues ou reçues.
- Génération automatique des écritures transitoires.
- Transfert en comptabilité générale et analytique.
- Restructuration automatique lors de changements dans la base de données.
- Réindexation de la base de données en HFSQL.
- Interrogateur SQL pour l'exécution de requêtes.
- Exécution de code WLanguage.

Importation-Exportation

- Importation dans les documents depuis un fichier Excel.
- Utilisation du Copier/Coller dans les documents.
- Importation des messages sélectionnés dans Outlook.
- Synchronisation des données avec Google et Outlook.
- Exportation et importation de la base de données.
- Importation de données depuis un fichier texte ou Excel à l'aide de script.
- Reprise des données depuis les anciennes versions.

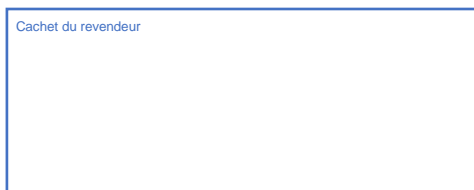
Divers

- Gestion des mandats ou des chantiers.
- Gestion des numéros de série et lots avec traçabilité.
- Gestion des véhicules pour les garagistes.
- Gestion d'un shop web.
- Gestion des données mobiles.
- Gestion multi-sociétés (3 en version de base).
- Gestion multi-monnaies.
- Gestion du point de vente avec écran tactile.
- Gestion de production avec planification.
- Réplication des données pour un travail nomade.
- Générateur d'états et de requêtes.

Nous recommandons PayEye

Le PayEye est un lecteur de BVR et de Swiss QR Code. MEGA Gestion intégrée et le lecteur PayEye forment une équipe idéale. Pour que l'e-banking soit plus rapide, plus simple et exempt d'erreurs.

PayEye est un produit de CREALOGIX E-Payment AG
www.payeye.ch



Nos logiciels ont été optimisés pour une compatibilité totale avec Mac, grâce à l'installation d'un émulateur (Parallel, VMWare, VirtualBox ou BootCamp).

Configuration minimale requise

Processeur : Intel Core I3/I5/I7

Mémoire : 512 Mo

Ecran : résolution minimum 1024x768 (24 bits)

Imprimante : Jet d'encre ou Laser supportée par Windows®

Système d'exploitation : Windows® Vista/7/8/10* (32 ou 64 bits)

Base de données : HFSQL, MySQL, PostgreSQL, SQL Server

Microsoft® Vista, 7, 8 et 10 sont des logiciels Microsoft® dont vous devez faire l'acquisition préalablement à l'installation du logiciel.